

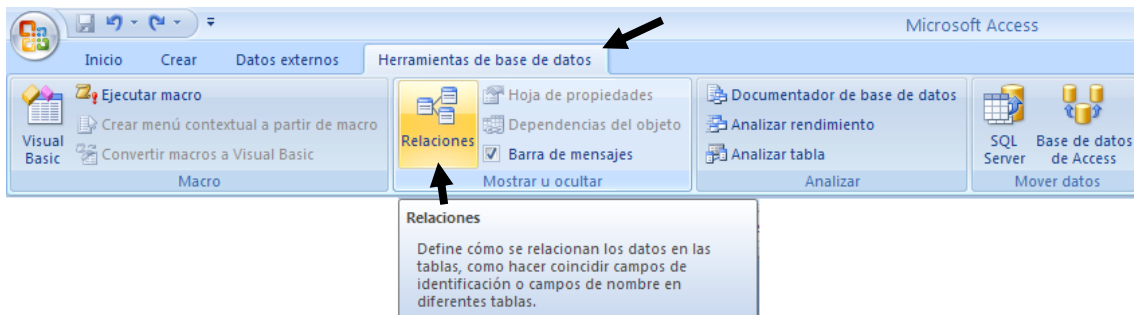
Objectius:

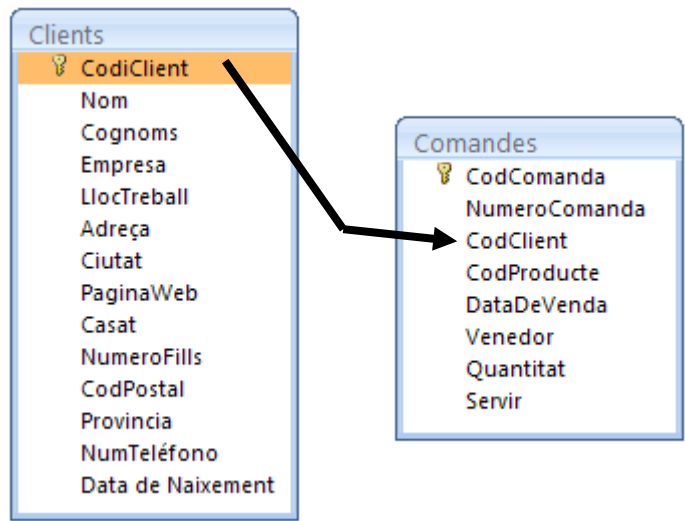
- ✓ Aprendre a relacionar diferents taules

Exercici:

1.- Obrir la base de dades **Exercici Access**.

2.- Fes clic sobre el botó **Relaciones** de la barra d'eines. Afegeix les taules **Clients** i **Comandes**.
Relaciona-les mitjançant el camp **CodiClient**, el resultat ha de ser com el següent:



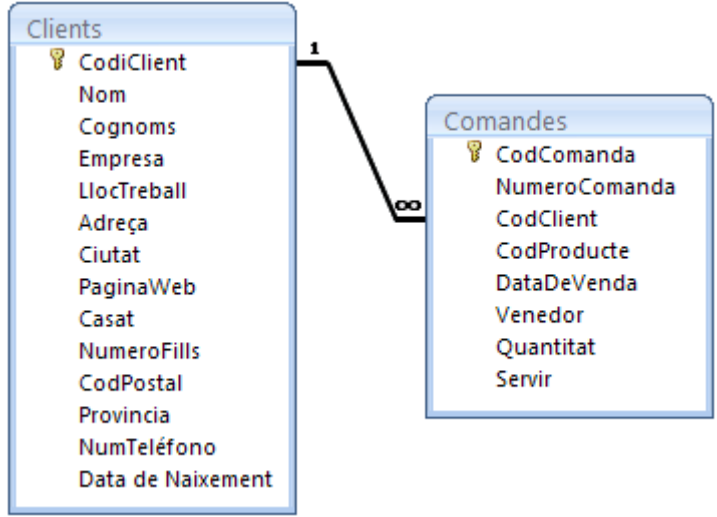


Modificar relacions

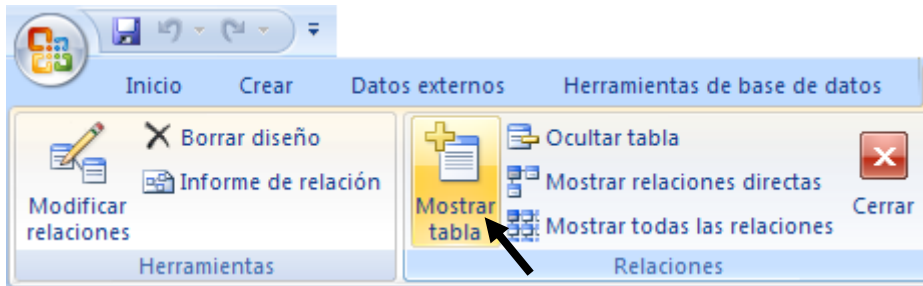
Tabla o consulta: Tabla o consulta relacionada:

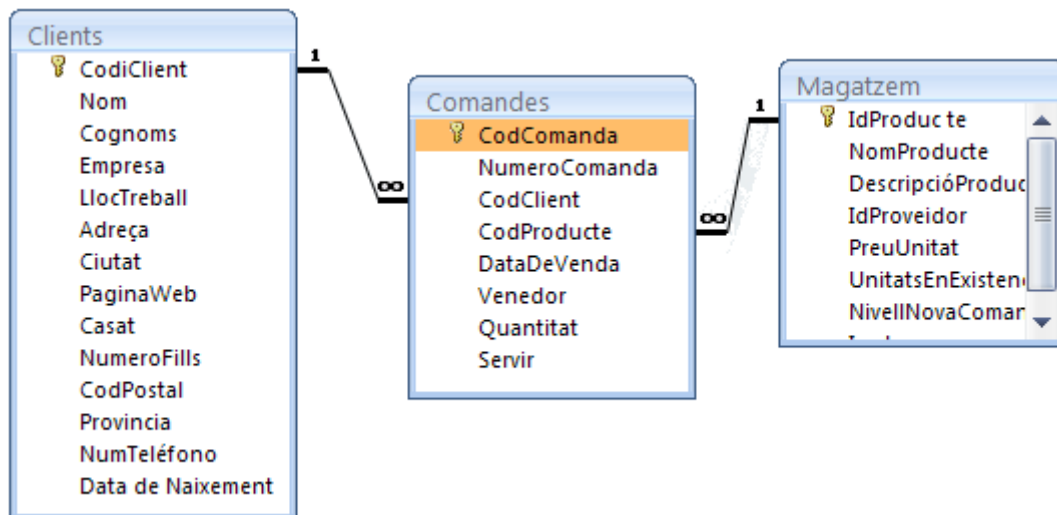
Exigir integritat referencial
 Actualitzar en cascada els camps relacionats
 Eliminar en cascada els registres relacionats

Tipo de relación:



3.- Afegeix a la taula **Magatzem** i relaciona-la amb **Comandes** fent servir els camps **IdProducte** i **CodiProducte**. El resultat serà de nou com el que apareix a continuació:





4.- Tanca la base de dades **Exercici Access**.